

Beverland Gruppen-Resort

Beverlandplatz 1
48346 Ostbevern
Tel. 02532 - 95680

info@beverland.de
www.hotel-beverland.de

Im Beverland erwarten sie drei ausgeschilderte Laufstrecken. Alle Strecken führen auf landwirtschaftlichen Wegen durch die Natur.

Die Strecken können nach Belieben miteinander kombiniert werden. Sie haben die Wahl zwischen einer 2,5 km, 7 km oder 10 km langen Route.

Die Strecken eignen sich sowohl zum Laufen, Joggen, Walken und Inlinescaten als auch zum Wandern oder Riesentandemfahren.

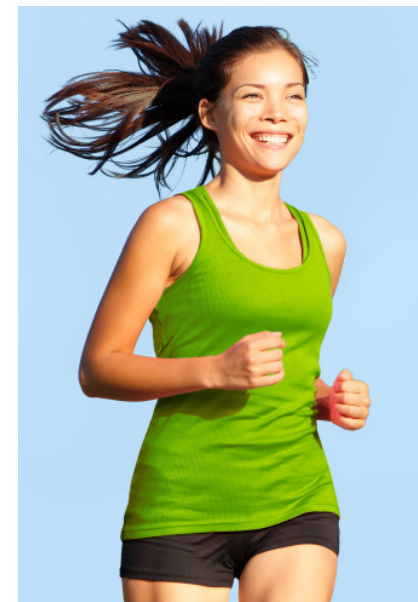
Die überwiegend asphaltierten Strecken sind nahezu ohne Steigung und Gefälle.



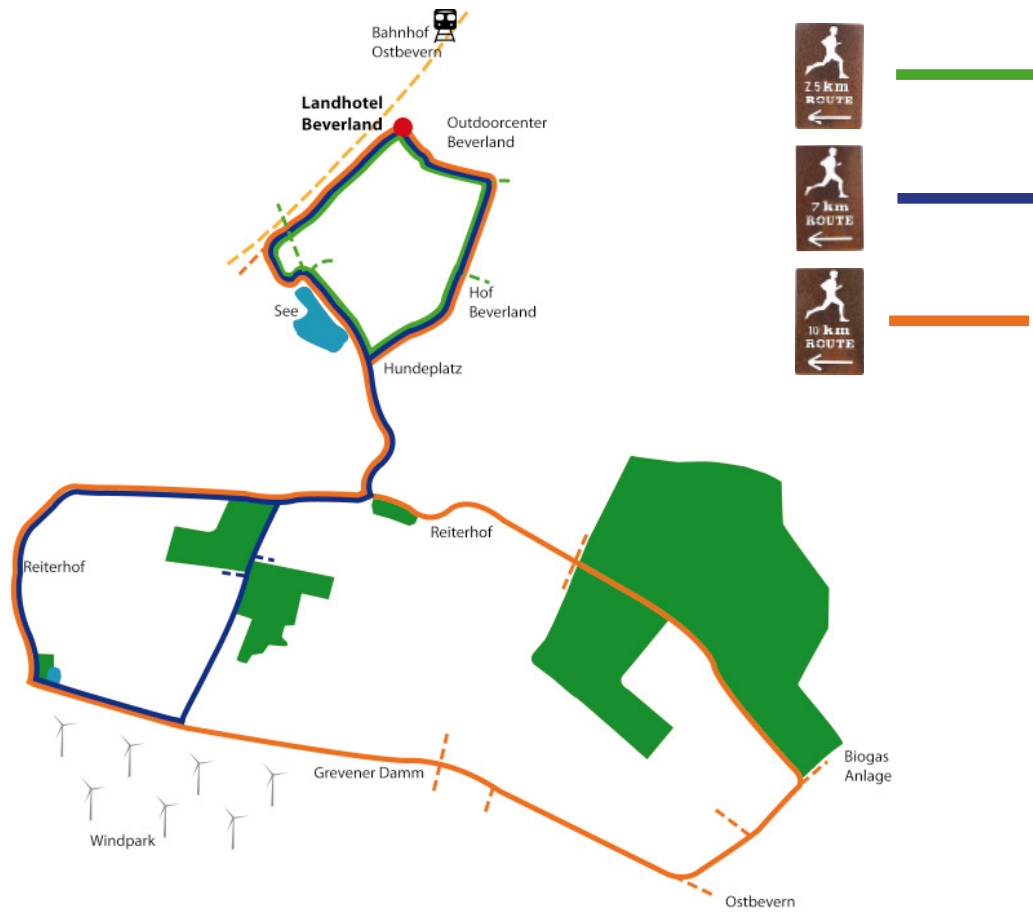
BEVERLAND

Gruppen - Resort

... Erlebnis pur!



Laufstrecken



Fitnessmenü



Im Restaurant Kaseinwerk servieren wir ihnen gerne ein gesundes Sportlergericht. Gerne reseviert unser Rezeptionsteam einen Tisch für sie.

